



DMI ECOSYSTEEM

Publiek vervoer

Pilot Zeeland

28/11/24



Even voorstellen

- **Jeroen Suurmond**, projectleider publiek vervoer namens IenW / DMI
- **Dirk Grevink**, kwartiermaker publiek vervoer Zeeland
- **Jacques van Berkel**, juridische ondersteuning pilot Zeeland

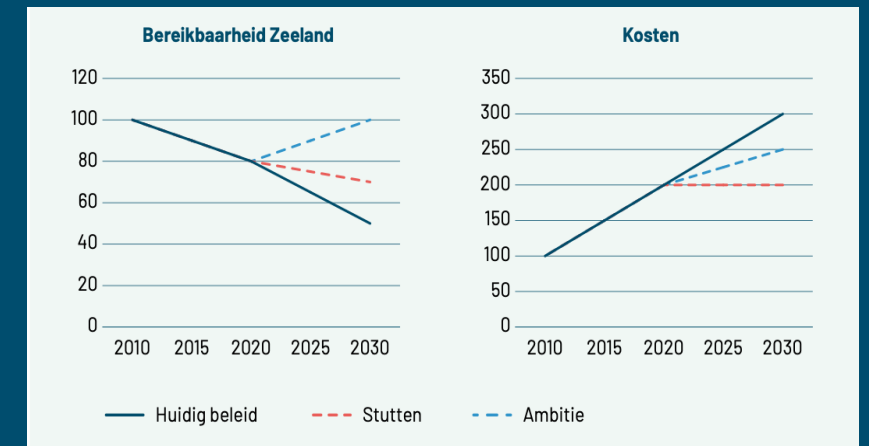
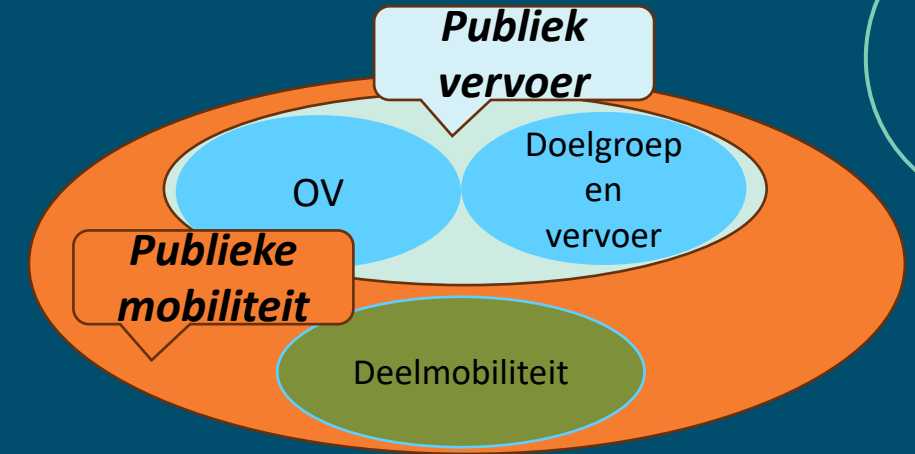


<https://www.youtube.com/watch?v=ekK6ZGlzCQI&t=6s>



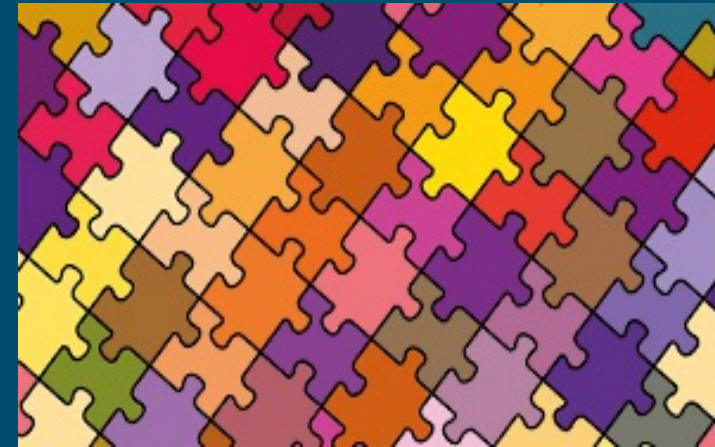
Definitie en doelstelling van publiek vervoer

- Een integraal mobiliteitssysteem dat voor een ieder toegankelijk en bereikbaar is en bestaat uit verschillende vormen van personenvervoer, inclusief alle onder steunende diensten, ondersteunende functies en het gebruik van alle benodigde (digitale) infrastructuur
- Tegen (1) gelijkblijvende maatschappelijke kosten (2) betere bereikbaarheid van voorzieningen middels (3) kwalitatief hoogwaardige mobiliteit (gepercipieerd & feitelijk)
- Focus op OV en Flex tijdens fase 1 van de pilot



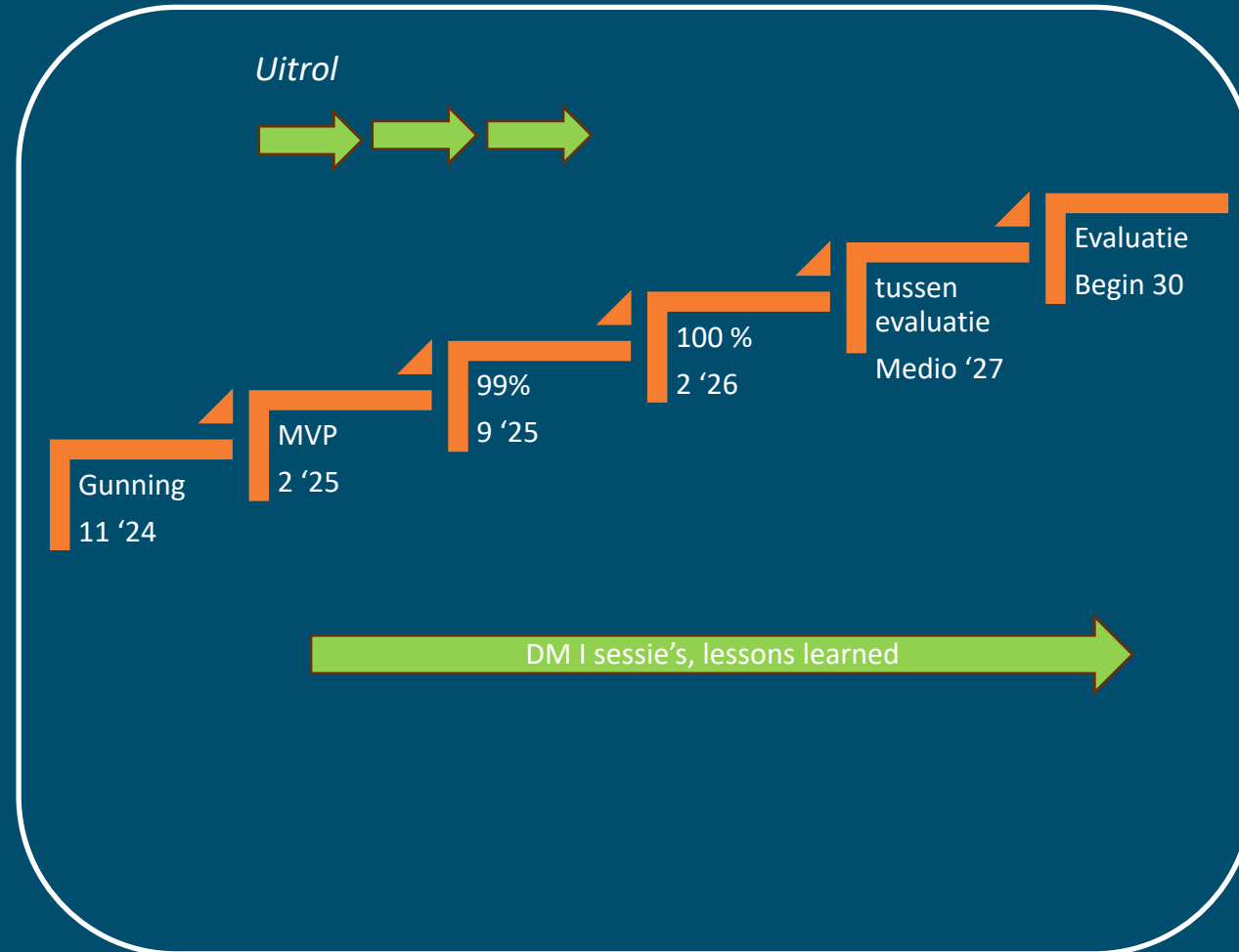
Op het DMI bord

- **Dispatcher** (helse machine die vraag naar en aanbod van mobiliteit verbindt)
- **Betalen** (laagdrempelig systeem, waarmee betaald kan worden in publiek vervoer)
- **Privacy** (AVG-proof by design)
- **M&E** (inrichten van M&E programma)
- En verder naar **publieke mobiliteit ...**



Dispatcher

- ✓ O&O uitvraag (DMI: **commons**, algemene voorzieningen). Focus op (slimme) algoritmes
- ✓ Gunning aan Siemens / Padam Mobility
- Implementatie (operationele verantwoordelijkheid bij Zeeland) gestart
 - Integratie van doelgroepen (ontkokeren)
 - Integratie van OV en Flex
- Start van de pilot op Schouwen-Duiveland (eind januari 2025) met klant-app, chauffeurs-app, plan- simulatie en monitoringsysteem
- 3 bijeenkomsten per jaar, georganiseerd door Siemens / Padam, voor deelnemers DM I: informatie over voortgang en lessons learned



Betalen

- ✓ Iedere klant betaalt in de basis hetzelfde
- ✓ Gebaseerd op OV tariefsysteem
- ✓ Abonnementen (OV) geldig (Incl. StudentenOV)
- Verkennen van de mogelijkheden waaronder nauwe samenwerking met TLS en Transdev in de pilot
- Betalen via de klant-app publiek vervoer, online betalen (ideal) en in MaaS apps als extra opties
- Verkennen alternatieven voor de langere termijn



Privacy

- ✓ Belangrijk onderdeel (eisen) in de O&O uitvraag
- ✓ Inschakelen Privacy Company voor advies tijdens de implementatie en DPIA* tijdens de eerste fase van de pilot
- ✓ Opnemen van een FG in het programma management team van de pilot
- ✓ Gebruik maken van PDX voor veilig gebruik (WMO) data
- ✓ Onderzoek naar mogelijkheden ID-Wallet

**) Data Protection Impact Assessment*



Monitoring & Evaluatie

- ✓ Gebaseerd op Theory of Change
- ✓ Plan van aanpak opgesteld
- ✓ Overgedragen DGMO (zo keuren we niet ons eigen vlees)
- ✓ M&E onderdeel van de agenda pilot-management team
- ✓ Nulmeting in gang gezet (LRO en data-analyse)

**STILSTAAN
BIJ JE
HANDELEN
IS
VOORUITGANG**

Loesje



Ministerie van Infrastructuur en Waterstaat

Monitoring en Evaluatie Publiek Vervoer Zeeland

Plan van aanpak
6 november 2024



En verder?

- 1) Implementeren en leren van de pilot
- 2) Publiek vervoer 2.0 inrichten:
 - ✓ Deelmobiliteit toevoegen
 - ✓ Mobiliteitscoöperaties
 - ✓ Bedrijven (besloten vervoer integreren)
 - ✓ Behoeft analyse (betrekken DMI partners)



Reiziger centraal voorwaarde voor succes



Publiek vervoer Zeeland

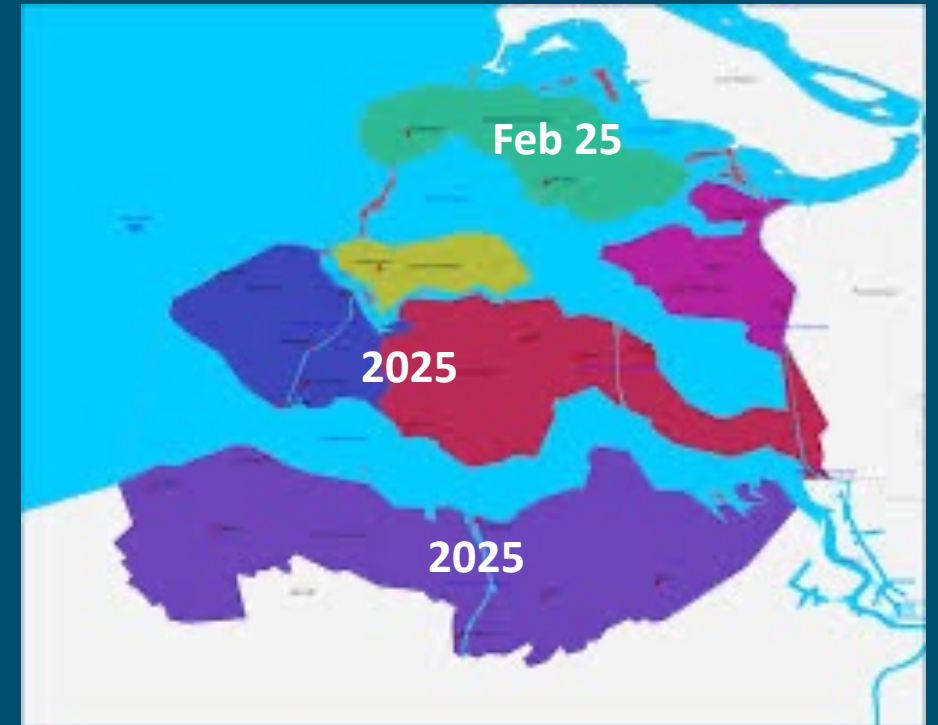
- Publiek vervoer is een generieke dienst **voor alle inwoners & reizigers in Zeeland**, waarvan tussen **6 en 23 uur** gegarandeerd gebruik kan worden tegen **OV-tarief**. Naast reizen tegen OV-tarief zijn er kortingsproducten en specifiek Zeeuwse producten om mee te reizen.
- Publiek vervoer is een samenspel tussen **lijndiensten, vraag gestuurd (flex) vervoer en deelmobiliteit**. Binnen de publiek vervoer centrale wordt het gebruik van deze drie onderdelen actief gemonitord en periodiek geanalyseerd. Zo nodig wordt aanbod bijgesteld door het bestuur van de centrale.
- Je persoonlijke gegevens zijn veilig opgeslagen in een **ID wallet**. Als je een aanvraag indient voor een reis wordt het **vervoer afgestemd op de indicatie(s)** die is/zijn opgeslagen in de persoonlijke ID wallet.
- Garantie op gewenste aankomst- of vertrektijd bij boeking tot **1 uur voor vertrek**. **Buiten de bebouwde kom** word je **op loop afstand** opgehaald en **binnen de bebouwde kom** is er binnen **500 meter** een opstappunt.
- Flexvervoer kun je boeken door te bellen met de **publiek vervoercentrale**, via de app **Reizen door Zeeland** en via de bekende **MaaS app** worden geboekt.
- **Lokale en vrijwilligers initiatieven** (zoals Thover en Schouwen-Duiveland op weg) maken **volwaardig onderdeel** uit van de publiek vervoer dienstverlening.



**REIZEN
DOOR
ZEELAND**

Op het bord van Zeeland

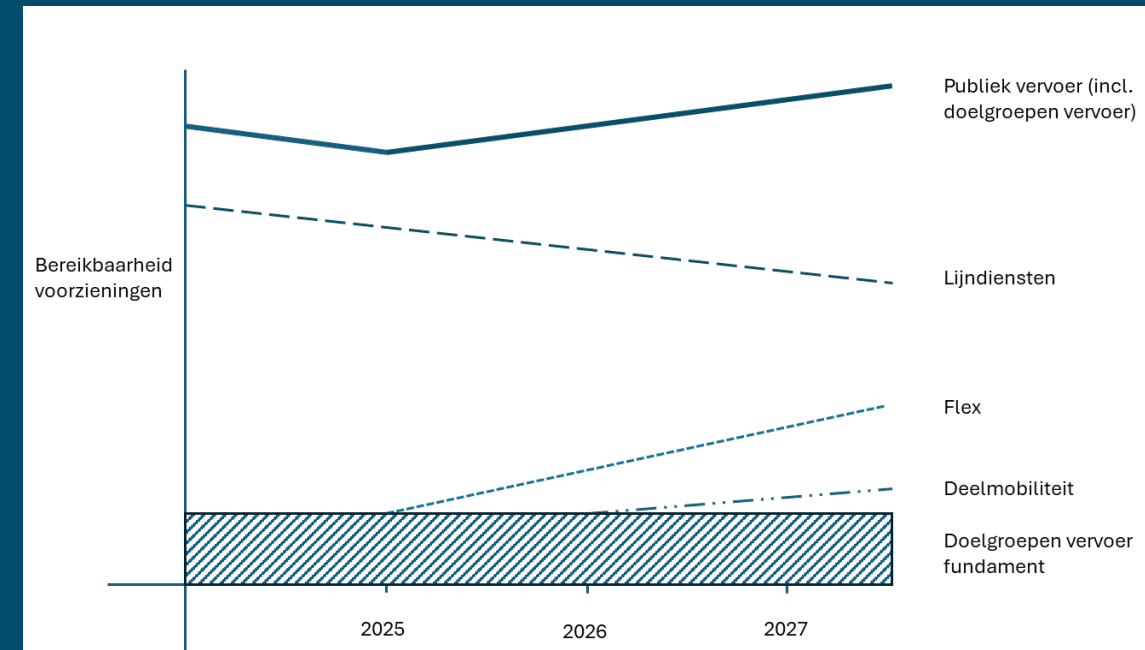
- Inrichten systeemverandering
 - Governance: GR en tijdelijke voorziening
 - Financiële zekerheid
 - Wet- en regelgeving
- Komende 3 maanden:
 - Voertuigen, OBU's en chauffeurs
 - Opleiding medewerkers
 - Marketing & communicatie
 - Inrichten platform (inclusief betalen)
 - Inrichten monitoring en evaluatie



Gefaseerde uitrol in 2025

Op het bord van Zeeland

- Komende jaar:
 - Bestuurlijke en ambtelijke inbedding
 - Uitbouw mobiliteitscentrale (GVZ)
 - Integreren management OV-concessie
 - Nieuwe huisvesting
 - Sturen op KPI's
 - Kwaliteit
 - Bereikbaarheid
 - Maatschappelijke kosten





DMI · ECOSYSTEEM

www.dmi-ecosysteem.nl